

Einrichtung eines E-Mail Kontos in Windows Mail

Sie sollten folgende Angaben für die Einrichtung bereit halten:

E-Mail-Adresse:

Benutzername:

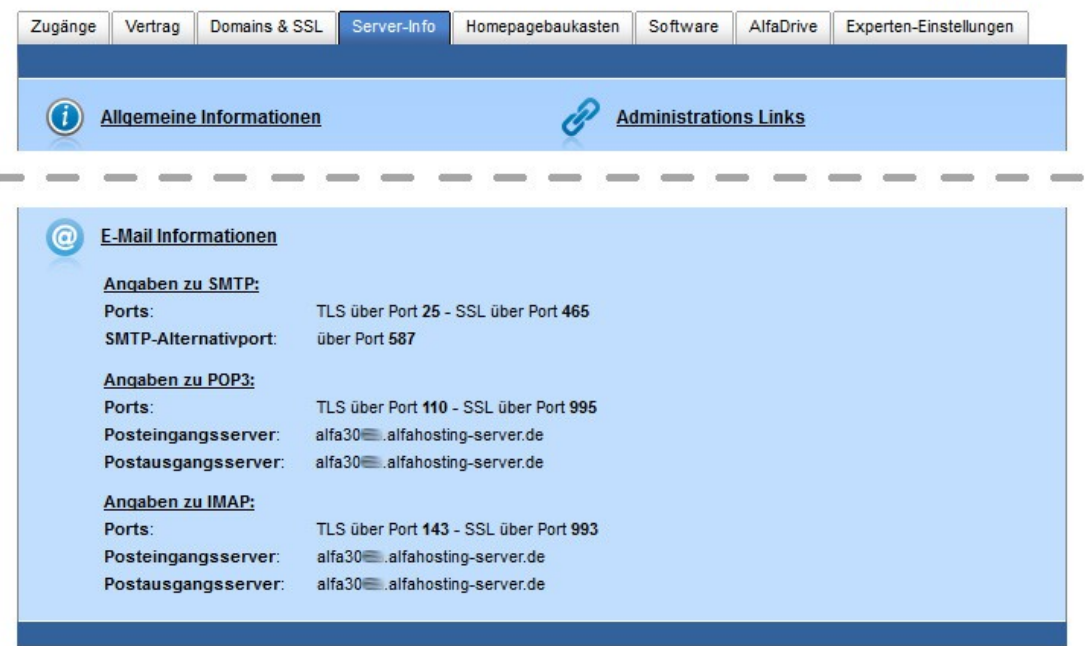
Passwort:

Posteingangsserver/Postausgangsserver:

Der Benutzername ist der Name des Postfachs (Schema: webXXXpX) und wird Ihnen nach der Einrichtung im Confixx-Adminbereich zusammen mit dem Passwort angezeigt.

Der Name von **Posteingangsserver** und **Postausgangsserver** ist immer gleichlautend und zu finden in Ihrem Kundencenter in der **Tarifübersicht** unter **Server-Info**, das Schema ist **alfa30XX.alfahosting-server.de**. Auf der rechten Seite ist der Punkt **Server-Info** noch einmal veranschaulicht, am unteren Ende dieses Punktes finden sich die Serverangaben.

Ihr Tarif

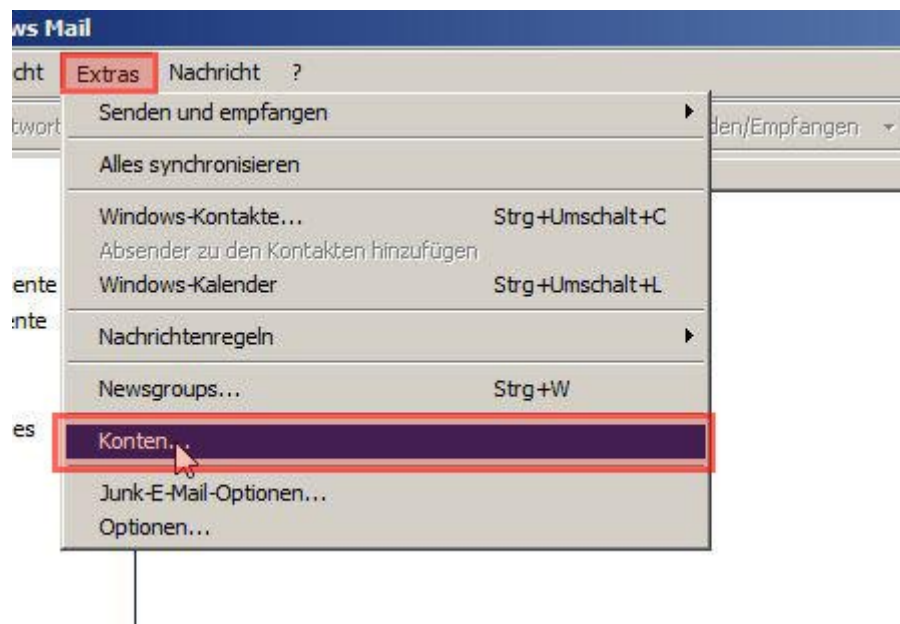


The screenshot shows a control panel with a navigation bar containing: Zugänge, Vertrag, Domains & SSL, **Server-Info**, Homepagebaukasten, Software, AlfaDrive, and Experten-Einstellungen. Below the navigation bar are two main sections: **Allgemeine Informationen** (with an information icon) and **Administrations Links** (with a link icon). A dashed horizontal line separates this from the **E-Mail Informationen** section, which is marked with an '@' icon. This section contains three sub-sections: **Angaben zu SMTP:** Ports: TLS über Port 25 - SSL über Port 465; SMTP-Alternativport: über Port 587. **Angaben zu POP3:** Ports: TLS über Port 110 - SSL über Port 995; Posteingangsserver: alfa30.alfahosting-server.de; Postausgangsserver: alfa30.alfahosting-server.de. **Angaben zu IMAP:** Ports: TLS über Port 143 - SSL über Port 993; Posteingangsserver: alfa30.alfahosting-server.de; Postausgangsserver: alfa30.alfahosting-server.de.

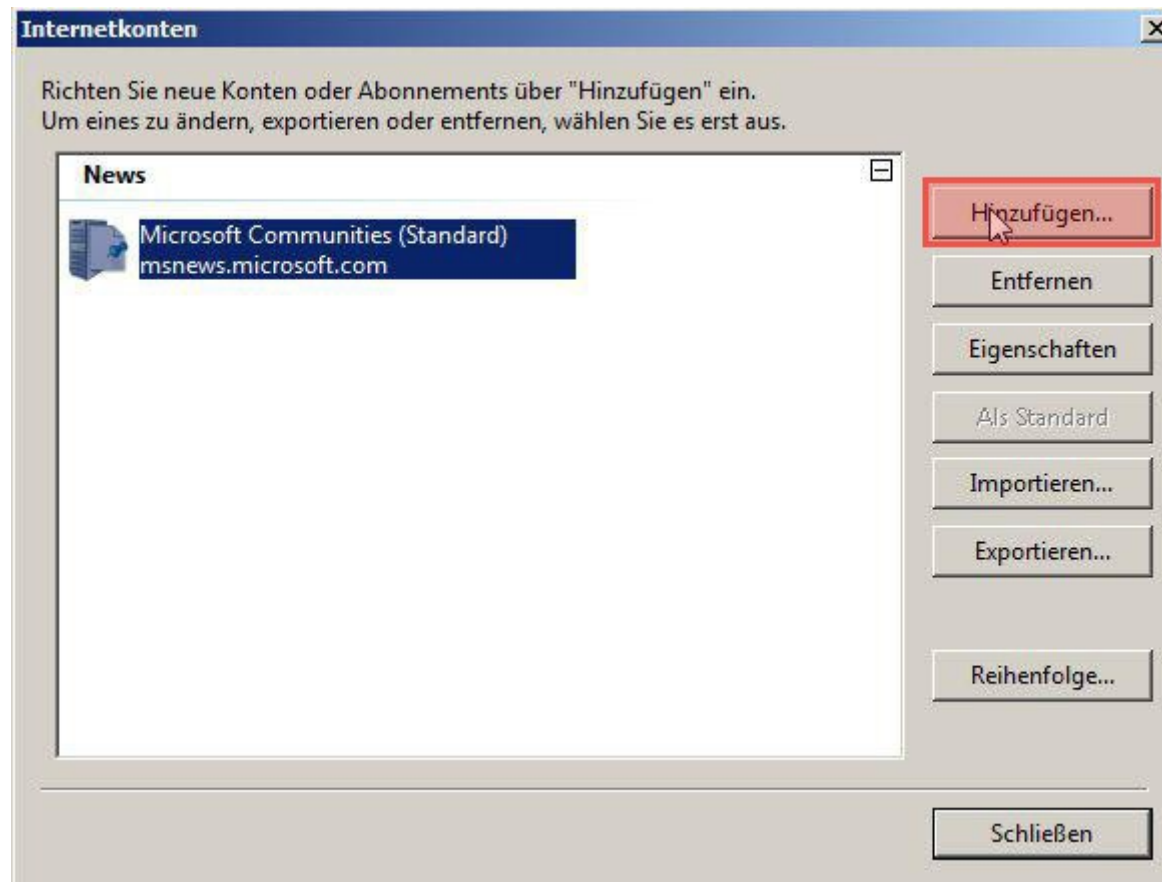
Wichtiger Hinweis:

Die Abbildungen können sich je nach Betriebssystem bzw. Version unterscheiden und von dieser Anleitung abweichen. In diesem Fall nutzen Sie bitte die Hilfe-Funktion direkt in der Software.

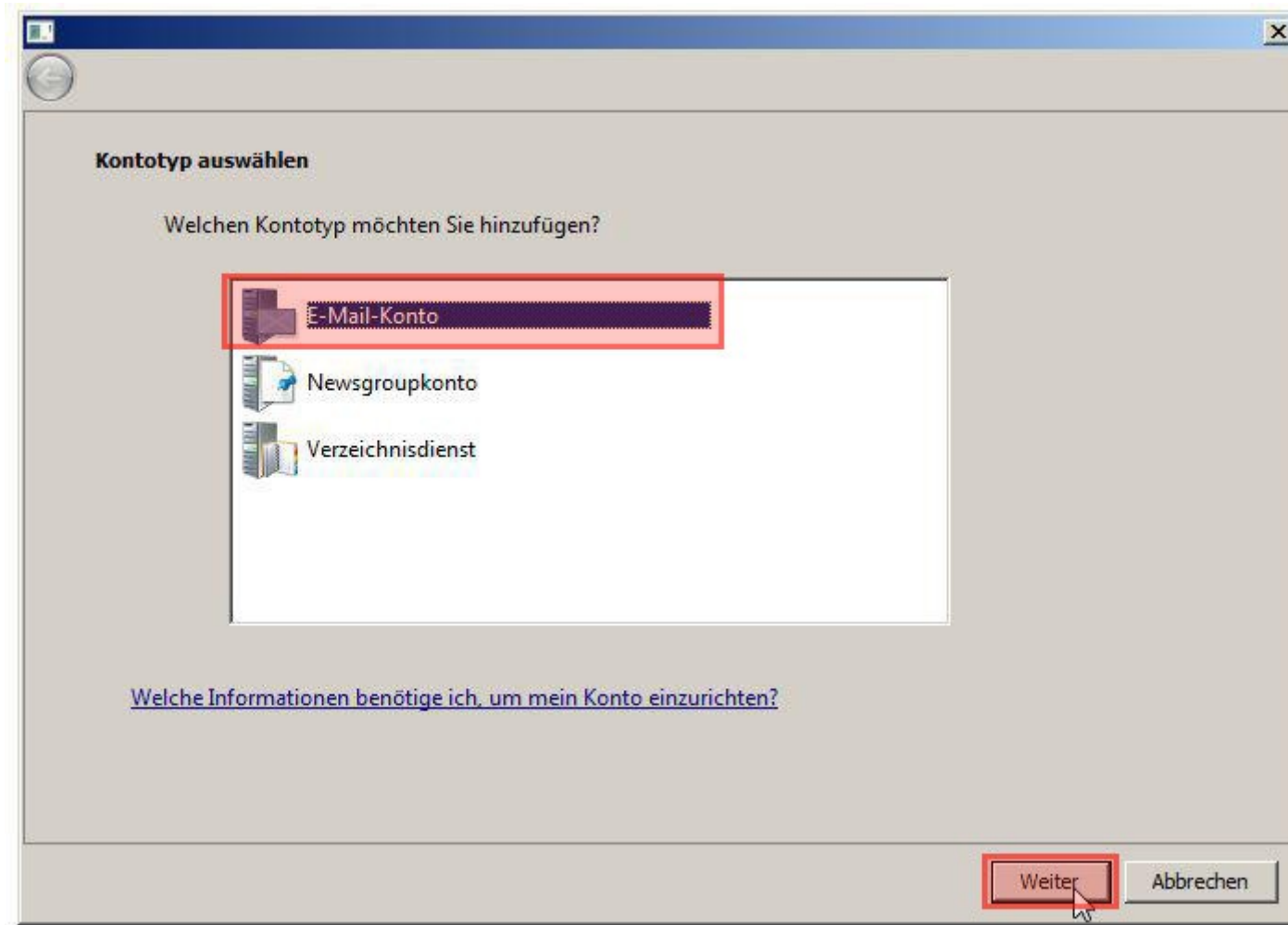
Wenn Sie noch kein E-Mail-Konto angelegt haben, wird beim Start des Programms ein Assistent ausgeführt, der Ihnen vorschlägt, ein E-Mail-Konto einzurichten. In diesem Fall fahren Sie bitte **auf Seite 4** fort. Sollte der Assistent zum Anlegen eines E-Mail-Kontos nicht automatisch starten, klicken Sie auf **Extras > Konten**.



In dem Fenster **Internetkonten** klicken Sie bitte auf **Hinzufügen**.



Sie wählen im nächsten Fenster den Kontotyp **E-Mail-Konto** und klicken auf **Weiter**.



In den nächsten beiden Schritten tragen Sie Ihren Namen und Ihre E-Mail Adresse ein.

Danach können Sie den **Typ des Posteingangsservers** wählen. Wählen Sie **IMAP** wenn Sie von verschiedenen Geräten auf Ihr Postfach zugreifen wollen. Die E-Mails bleiben dabei immer in Ihrem Postfach auf dem Server. Wählen Sie **POP3** wenn Sie nur von einem Gerät E-Mails abrufen. Ihr Postfach wird dabei immer geleert und die E-Mails liegen lokal in Ihrem E-Mail Programm.

Die Angaben für **Posteingangs- und Postausgangs-Server** tragen Sie entsprechend Seite 1 dieser Anleitung ein.

Wichtig ist ebenfalls den Haken bei **Ausgangsserver erfordert Authentifizierung** zu setzen.

E-Mail-Server einrichten

Typ des Posteingangsservers:
POP3

Posteingangsserver (POP3 oder IMAP):
alfaXXXX.alfahosting-server.de

Name des Postausgangsservers (SMTP):
alfaXXXX.alfahosting-server.de

Ausgangsserver erfordert Authentifizierung

[Wo finde ich Informationen zum E-Mail-Server?](#)

Weiter Abbrechen

Im nun folgenden Fenster geben Sie bei **E-Mail-Benutzername** den Benutzernamen, und unter Kennwort das Passwort Ihres Postfachs ein.

Internetmailanmeldung

Geben Sie den Kontonamen und das Kennwort ein, die Sie von Ihrem Internetdienstanbieter erhalten haben.

E-Mail-Benutzername: webXXXXpX

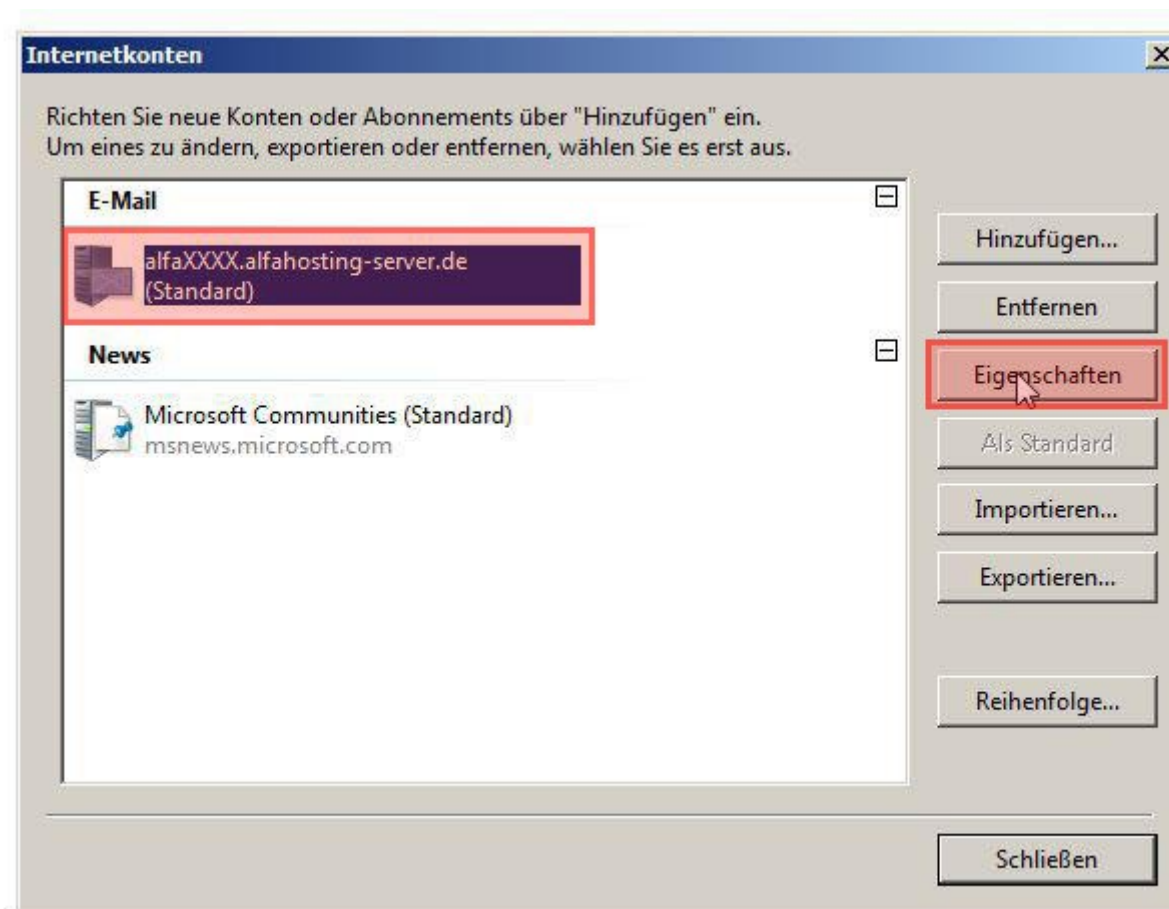
Kennwort:

Kennwort speichern

Weiter Abbrechen

Im darauf folgenden letzten Fenster klicken Sie auf **Fertigstellen**, die Einrichtung ist damit abgeschlossen. Sie können nun die E-Mail Adresse zum Empfang und Versand nutzen. Wir empfehlen Ihnen die Umstellung auf eine gesicherte Verbindung durchzuführen. Dazu führen Sie die Schritte auf den folgenden Seiten durch.

Öffnen Sie erneut das Fenster **Internetkonten** (**Extras > Konten.**) Sie wählen Ihr Postfach aus und klicken auf **Eigenschaften**.

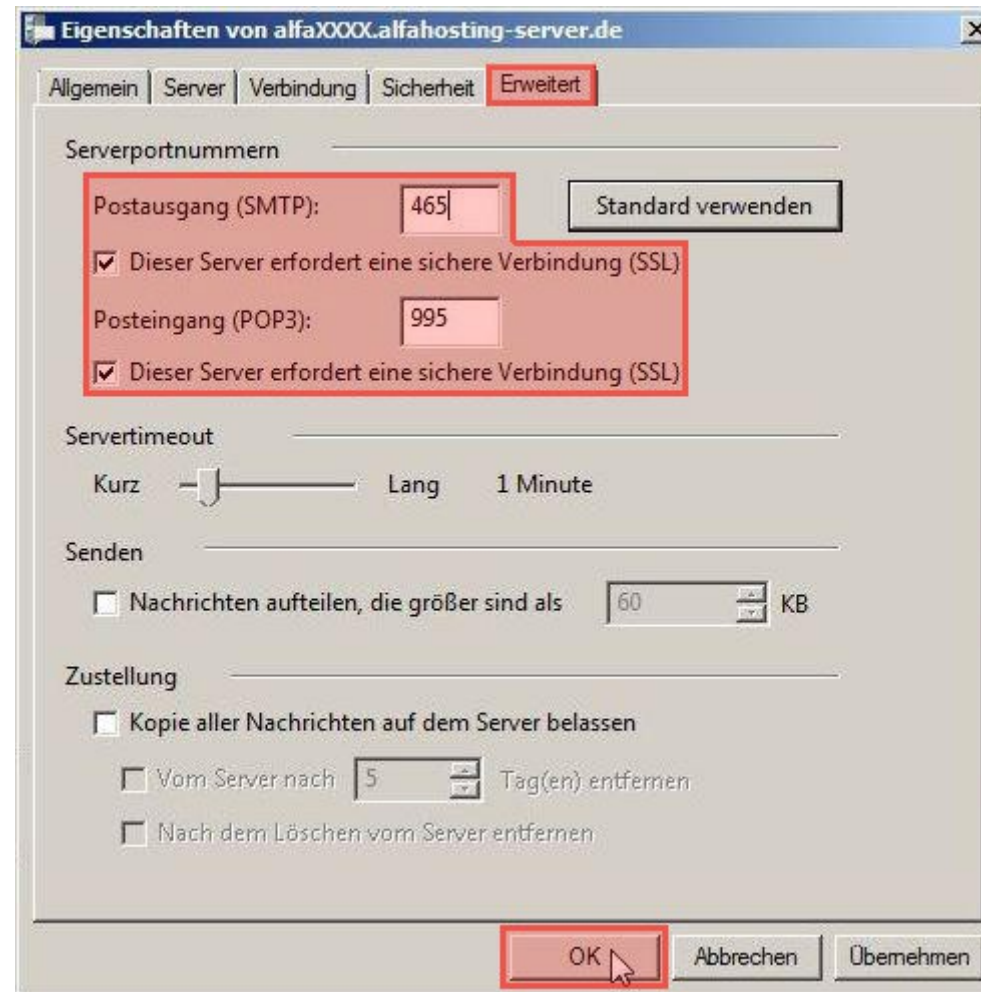


Im Fenster Eigenschaften wählen Sie den Karteireiter **Erweitert**. Hier setzen Sie den Haken jeweils unter **Postausgang (SMTP)** und **Posteingang (POP3 oder IMAP)** bei **Dieser Server erfordert eine sichere Verbindung (SSL)**. Kontrollieren Sie nun noch die eingetragenen Portnummern und tragen hier ggf. die folgenden ein:

Postausgang (SMTP): 465

Posteingang (POP3): 995

Posteingang (IMAP): 993



Nach der Änderung schließen Sie das Fenster **Eigenschaften** und das Fenster **Internetkonten** jeweils mit OK. Die Einrichtung ist damit abgeschlossen.